

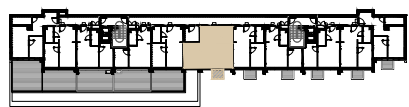
# LOKAL A.1.06

## 50.41 m<sup>2</sup>

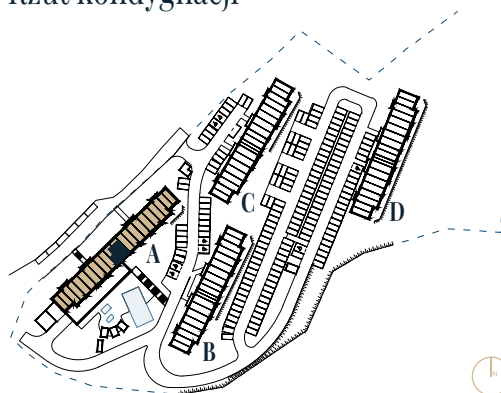
Piętro: 1  
Liczba pokoi: 3

- 01 Przedsiónek: 5.34m<sup>2</sup>
- 02 Łazienka: 3.98m<sup>2</sup>
- 03 Sypialnia: 10.70m<sup>2</sup>
- 04 Pokój dzienny: 18.56m<sup>2</sup>
- 05 Sypialnia: 11.83m<sup>2</sup>

06 Balkon: 3.20m<sup>2</sup>

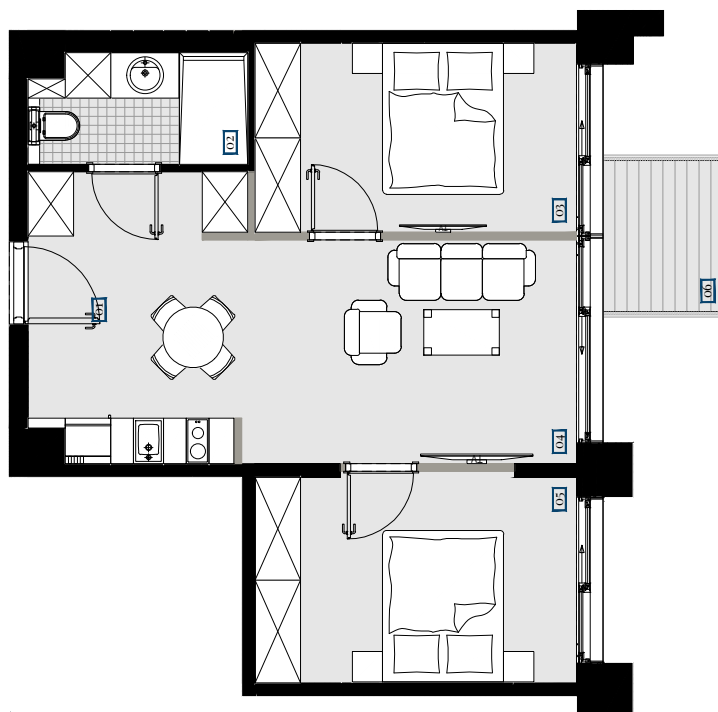


Rzut kondygnacji



Plan zagospodarowania terenu

[www.horizonresidence.pl](http://www.horizonresidence.pl)



ŚCIANKI NADAJĄCE SIĘ DO DEMONTAŻU  
ELEMENTY NIE NADAJĄCE SIĘ DO DEMONTAŻU



0 100 250 500cm

NINIEJSZA KARTA LOKALU MA CHARAKTER POGŁĄDOWY; WERSJA OSTATECZNA ZOSTANIE SPORZĄDZONA NA PODSTAWIE PROJEKTU POWYKONAWCZEGO I MOŻE NIEZNACZNIE RÓŻNIĆ SIĘ OD NINIEJSZEGO RYSUNKU, CO JEST REZULTATEM PROCESU BUDOWLANEGO. OSTRZEŻENIE NIE MA WPŁYWU NA UPRAWNIENIA KUPUJĄCEGO ZAWARTE W UMOWIE. POWIERZCHNIE LOKALU ZOSTAŁY PODANE W STANDARDZIE DEWELOPERSKIM ZGODNIE Z PN-ISO 9836. DO POWIERZCHNI WLICZONO POWIERZCHNIĘ POD ŚCIANKAMI NADAJĄCYMI SIĘ DO DEMONTAŻU. POWIERZCHNIE BALKONÓW NIE SĄ WLICZANE DO POWIERZCHNI UŻYTKOWEJ LOKALU. SPOSÓB UMIESZCZENIA MEBLI, URZĄDZEŃ ORAZ ZABUDOWY MA CHARAKTER POGŁĄDOWY.

 **Horizon**  
Residence